



Portez de nouvelles ambitions pour votre territoire

Diagnostic de territoire

Démarche d'attractivité

Stratégie du foncier d'activités

Evolution des transports et mobilités

Communication vers les entreprises



Devenez un moteur de la vie économique

Dynamiser les commerces & services de proximité

Accompagner l'industrie du territoire

Soutenir la digitalisation des entreprises

Ancrer l'économie locale dans le développement durable

Stimuler la création d'entreprises



Mobilisez des moyens d'action efficaces

Plan de développement économique pluriannuel

Aides financières pour accompagner les entreprises

Formations des collaborateurs et élus en charge du développement économique

Aide au recrutement d'apprentis

Engagement d'experts de la CCI sur votre territoire

La CCI est un trait d'union entre les collectivités et les entreprises, un tiers de confiance pour les élus.

Nos 50 experts de l'entreprise et du développement économique accompagnent chaque année 5 000 entreprises et 2 000 créateurs.

Nos experts des territoires produisent plus de 200 contributions et avis pour accompagner les collectivités.



☎ 0805 29 27 27 (appel gratuit)

✉ cci-business@alsace.cci.fr

Portrait de territoire



#5

MARS 2021



%



POPULATION
EMPLOI
ENTREPRISE
CREATION
INVESTISSEMENTS



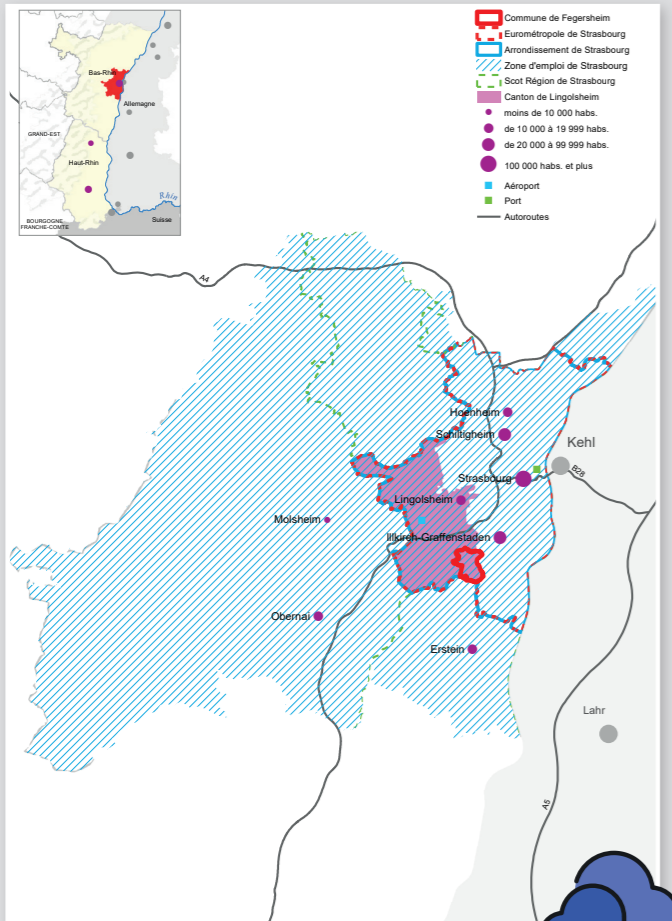
La commune de Fegersheim



MARS 2021
BigFamily



Carte d'identité du territoire



Source : IGN, Insee - Recensement population légale - 2017
Réalisation : CCI - Carto, Janvier 2021

5 736 habitants
13^{ème} commune de l'Eurométropole en nombre d'habitants

260 industries, commerces et services
et **2 292** salariés

COMMUNE	POPULATION	ETABLISSEMENTS	SALARIÉS*	COMMUNE	POPULATION	ETABLISSEMENTS	SALARIÉS*
Achenheim	2 145	86	275	Lipsheim	2 632	69	502
Bischheim	17 137	679	2 721	Mittelhausbergen	2 035	95	106
Blaesheim	1 307	34	72	Mundolsheim	4 767	474	3 102
Breuschwickersheim	1 283	43	114	Niederhausbergen	1 657	74	392
Eckbolsheim	6 986	488	2 923	Oberhausbergen	5 398	320	1 354
Eckwersheim	1 339	67	55	Oberschaeffolsheim	2 290	93	282
Entzheim	2 422	556	3 748	Osthoffen	820	22	14
Eschau	5 372	200	754	Ostwald	12 586	423	1 948
Fegersheim	5 736	260	2 292	Plobsheim	4 493	130	163
Geispolsheim	7 605	612	4 468	Reichstett	4 406	289	1 629
Hangenbieten	1 601	99	852	Schiltigheim	33 069	2 054	15 941
Hoenheim	11 145	376	1 498	Souffelweyersheim	8 005	378	3 134
Holtzheim	3 696	138	878	Strasbourg	284 677	15 441	63 505
Illkirch-Graffenstaden	26 830	1 271	9 376	Vendenheim	5 817	380	1 757
Kolbsheim	961	25	10	La Wantzenau	5 838	327	1 482
Lampertheim	3 351	136	715	Wolfisheim	4 174	184	619
Lingolsheim	18 930	519	2 127	Wolschheim	320	6	1

Sources : INSEE - Recensement 2018 en vigueur au 1.1.2021
CCI - Annuaire des Entreprises d'Alsace - Juin 2020
*Effectifs salariés : estimation 2020

Tissu économique

395 entreprises et organismes

RÉPARTITION DES ÉTABLISSEMENTS PAR ACTIVITÉ

COMMERCE	77 établissements	19,5%
CONSTRUCTION	34 établissements	8,6%
HÉBERGEMENT ET RESTAURATION	17 établissements	4,3%
INDUSTRIE	26 établissements	6,6%
SERVICES	95 établissements	24,1%
TRANSPORTS ET ENTREPOSAGE	11 établissements	2,8%
INDUSTRIE COMMERCES SERVICES	260 établissements	65,8%
ADMINISTRATION PUBLIQUE, ENSEIGNEMENT	71 établissements	18,0%
AGRICULTURE, SYLVICULTURE, PÊCHE	11 établissements	2,8%
SANTÉ HUMAINE ET ACTION SOCIALE	53 établissements	13,4%
AUTRES SECTEURS	135 établissements	34,2%

Source : INSEE - Fichier SIRENE au 30.06.2020

Évolution du taux de chômage

Zone d'emploi de Strasbourg*

(* Zone d'emploi de Strasbourg : 213 communes dont la commune de Fegersheim)

3^{ème} trim. 2020
8,4%

Évolution
2^{ème} trim. 2020 : + 1,7 pt
3^{ème} trim. 2019 : + 0,6 pt

Alsace

3^{ème} trim. 2020
8,3%

Évolution
2^{ème} trim. 2020 : + 1,8 pt
3^{ème} trim. 2019 : + 0,8 pt

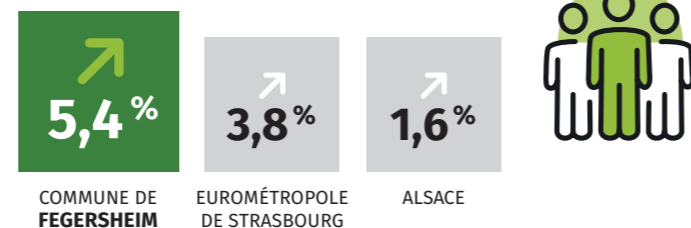
France

3^{ème} trim. 2020
8,9%

Évolution
Évol. 2^{ème} trim. 2020 : + 1,9 pt
Évol. 3^{ème} trim. 2019 : + 0,7 pt

Source : INSEE - Janvier 2021 - Alsace : moyenne estimée

Évolution de la Population (2013/2018)



Source : INSEE - Recensement 2018 (en vigueur au 1.1.2021) - Recensement 2013

Niveau de vie (médiane en €)

25 720 €

Source : INSEE - Fichier Localisé Social et Fiscal (FiloSoFi) 2018 - Alsace : moyenne estimée

20 760 €
EUROMÉTROPOLE DE STRASBOURG

22 875 €
ALSACE

Catégories socio-professionnelles

RÉPARTITION & ÉVOLUTION 2012>2017

Employés
17,4% + 2,7 points

Eurométropole 15,9% (-0,1)
Alsace 16,1% (-0,3)

Professions intermédiaires
17,8% + 0,4 point

Eurométropole 14,8% (-0,1)
Alsace 14,8% (+0,2)

Cadres et professions intellectuelles supérieures
11,9% - 1,2 point

Eurométropole 12,5% (+0,5)
Alsace 8,7% (+0,5)

Ouvriers
11,0% + 0,2 point

Eurométropole 10,7% (-1,1)
Alsace 15,3% (-1,3)

Artisans, commerçants & Chefs d'entreprise
3,7% + 0,4 point

Eurométropole 2,6% (+0,0)
Alsace 2,9% (+0,0)

Agriculteurs exploitants
0,2% + 0,0 point

Eurométropole 0,1% (+0,0)
Alsace 0,4% (+0,0)

Retraités
25,0% + 0,2 point

Eurométropole 21,9% (+0,1)
Alsace 25,7% (+0,9)

Autres sans activités pro.
12,9% - 2,8 points

Eurométropole 21,5% (+0,8)
Alsace 16,0% (+0,0)

Source : INSEE - Recensement 2017 (en vigueur au 1.1.2020) - Recensement 2012

Dynamisme du territoire

15 principaux employeurs

INDUSTRIE, COMMERCE, SERVICES

RAISON SOCIALE / ENSEIGNE SECTEUR D'ACTIVITÉ	SALARIÉS TRANCHES D'EFFECTIFS	COMMUNE
LILLY FRANCE SAS Fabrication de préparations pharmaceutiques	1 000 à 1 999 sal.	Fegersheim
SPITZER EUROVRAC Fabrication de carrosseries et remorques	100 à 199 sal.	Fegersheim
DS SMITH PACK FEGERSHHEIM Fabrication de carton ondulé	100 à 199 sal.	Fegersheim
CATRA 67 - RENAULT TRUCK Commerce d'autres véhicules automobiles	50 à 99 sal.	Fegersheim
EUROVIA ALSACE LORRAINE Construction de routes et autoroutes	20 à 49 sal.	Fegersheim
ORAPI HYGIÈNE Commerce de gros (Commerce interentreprises) de vaisselle, verrerie et produits d'entretien	20 à 49 sal.	Fegersheim
BOTANIC Commerce de détail de fleurs, plantes, graines, engrais, animaux de compagnie et aliments pour ces animaux en magasin spécialisé	20 à 49 sal.	Fegersheim
KAPPELER Fabrication d'appareils d'éclairage électrique	20 à 49 sal.	Fegersheim
ALSACE PNEUS ET SERVICES Commerce et réparation de motocycles	10 à 19 sal.	Fegersheim
BARTEC FRANCE Commerce de gros (Commerce interentreprises) de composants et d'équipements électroniques et de télécommunication	10 à 19 sal.	Fegersheim
BUFFALO GRILL Restauration traditionnelle	10 à 19 sal.	Fegersheim
ANVOLIA 67 Travaux d'installation d'équipements thermiques et de climatisation	10 à 19 sal.	Fegersheim
LIDL Supermarchés	10 à 19 sal.	Fegersheim
SADE CIE GÉNÉRALE TRAVAUX D'HYDRAULIQUES Construction de réseaux pour fluides	10 à 19 sal.	Fegersheim
MANICOOK Restauration traditionnelle	10 à 19 sal.	Fegersheim

Source : CCI - Annuaire des Entreprises d'Alsace - Janvier 2021

Démographie des industries, commerces et services

CRÉATIONS - REPRISES D'ENTREPRISES
34 établissements

RADIATIONS D'ENTREPRISES
7 établissements

Source : CCI Alsace Eurométropole - Annuaire des Entreprises d'Alsace - 2020

65,8% des chefs d'entreprises de la commune de Fegersheim ont moins de 55 ans.

Source : CCI Alsace Eurométropole - Annuaire des Entreprises d'Alsace - 2020

Pour toute demande d'information : observatoire@alsace.cci.fr

Actions de la CCI Alsace Eurométropole sur le territoire

260 ressortissants

En 2020, les conseillers de la CCI ont réalisé

269 actions pour le compte de **130** entreprises installées dans la commune de Fegersheim.

Source : CCI Alsace Eurométropole - Déclic - 2020

CCI ALSACE EUROMÉTROPOLE

10 place Gutenberg • 67081 Strasbourg Cedex