



1ère édition du
**Forum écocitoyenneté
et développement durable**
de Fegersheim



Supports de conférence

#2

**CHANGEMENTS CLIMATIQUES,
TOUS CONCERNÉS, TOUS MOBILISÉS !**

AGENCE DU CLIMAT

LE GUICHET DES SOLUTIONS

Eurométropole de Strasbourg

"Changements climatiques, tous concernés, tous mobilisés !"



Emissions de gaz à effet de serre : où en est-on sur Fegersheim ?

Objectif 2030

-40% par rapport à 1990
soit 14 ktCO₂e

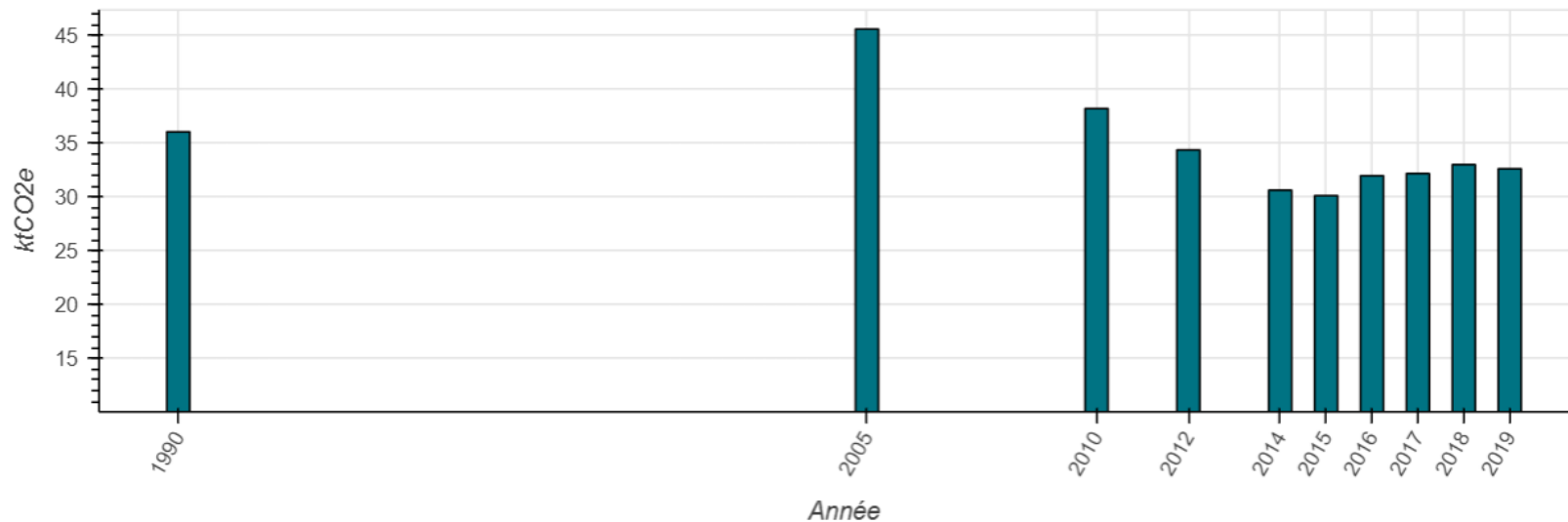
Objectif 2050

-90% par rapport à 1990
soit 4 ktCO₂e

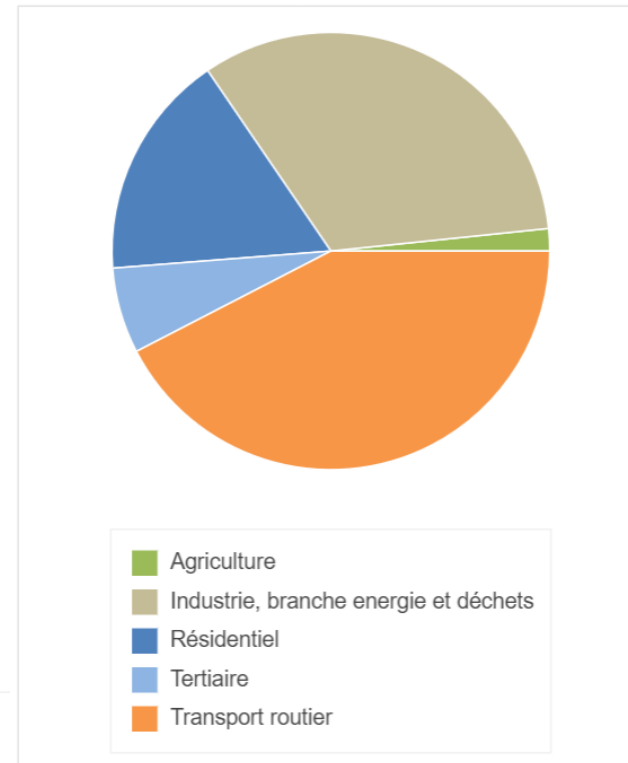
Objectifs du Plan Climat 2030 de l'Eurométropole de Strasbourg

Strasbourg.eu
eurometropole

Évolution des émissions de gaz à effet de serre



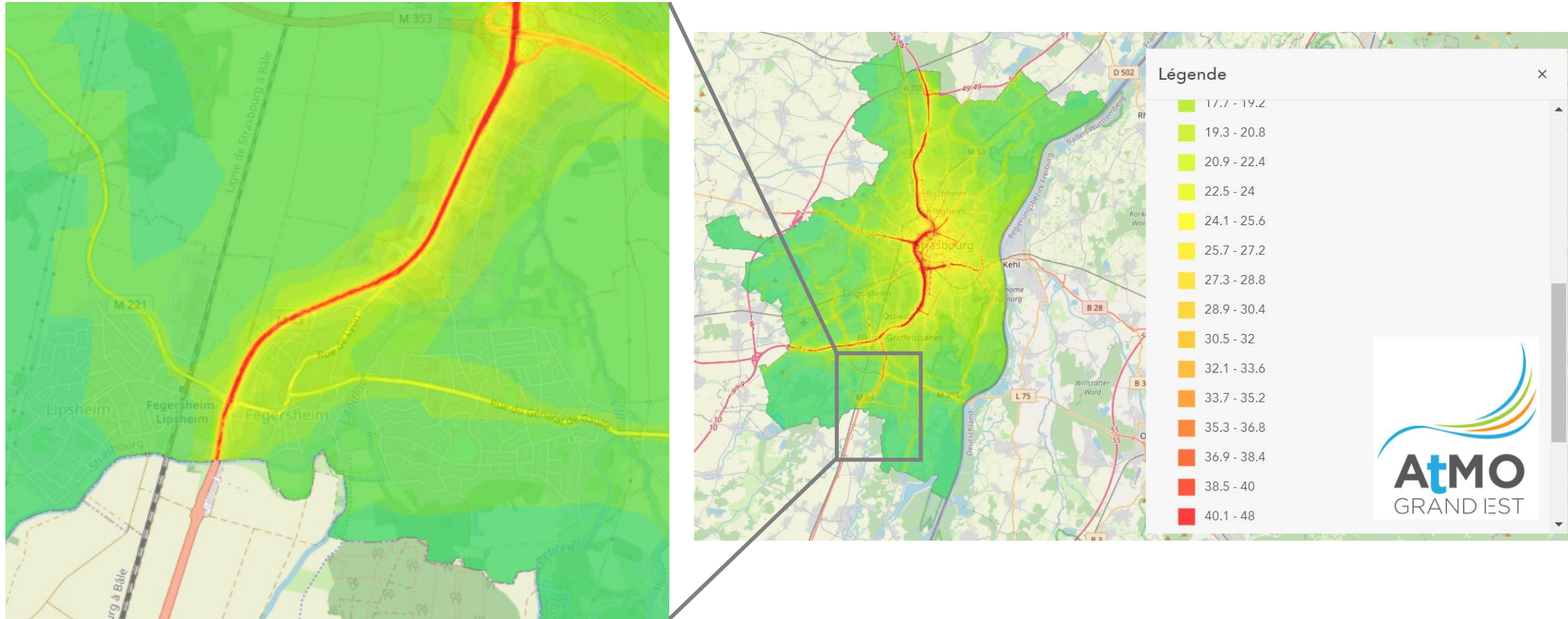
Répartition des émissions de GES par secteur en 2019



Source : ATMO Grand Est - Invent'Air V2021



Qualité de l'air – NO₂ : où en est-on sur Fegersheim ?



Directive européenne :

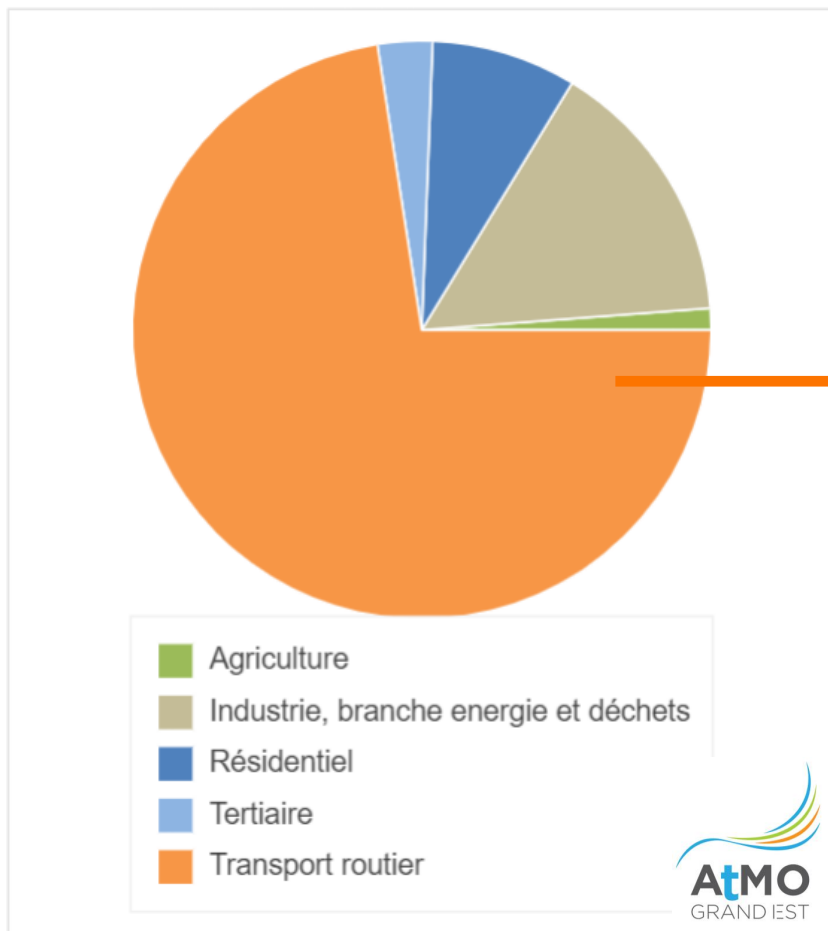
Organisation mondiale de la santé :

valeur limite = 40 µg/m³

recommandation = 10 µg/m³

Qualité de l'air – NO₂ : où en est-on sur Fegersheim ?

Répartition des émissions de NOx par secteur en 2019



Part du diesel :
env. 95%

Vignette Crit'Air

certificat qualité de l'air

Voitures particulières

NORME EURO
(inscrite sur la carte grise)
ou, à défaut, date
de 1^{re} immatriculation

- Véhicules 100 % électriques et véhicules à hydrogène
- Véhicules gaz et véhicules hybrides rechargeables

| ESSENCE ET ASSIMILÉS | DIESEL ET ASSIMILÉS |
|---|---|
| EURO 5 et 6 à partir du 1 ^{er} janvier 2011 | |
| EURO 4 Entre le 1 ^{er} janvier 2006 et le 31 décembre 2010 inclus | EURO 5 et 6 A partir du 1 ^{er} janvier 2011 |
| EURO 2 et 3 Entre le 1 ^{er} janvier 1997 et le 31 décembre 2005 inclus | EURO 4 Entre le 1 ^{er} janvier 2006 et le 31 décembre 2010 inclus |
| EURO 4 | EURO 3 Entre le 1 ^{er} janvier 2001 et le 31 décembre 2005 inclus |
| EURO 5 | EURO 2 Entre le 1 ^{er} juillet 1997 et le 31 décembre 2000 inclus |
| EURO 1 ET AVANT Véhicules non classés pour lesquels il n'y a pas de délivrance de vignettes Jusqu'au 31 décembre 1996 | |

Le tableau n'est pas contractuel. Pour une information plus précise, consultez l'arrêté du 21 juin 2016 établissant la nomenclature des véhicules classés en fonction de leur niveau d'émission de polluants atmosphériques en application de l'article R. 318-2 du code de la route.

DECORPH/MS/ST - AVRIL 2021

Pour obtenir son certificat qualité de l'air
certificat-air.gouv.fr

L'agence du climat, une association de 85 structures ...

Collège A : 33 Communes de l'Eurométropole et l'EMS



Collège B : Acteurs institutionnels



Collège C : Acteurs société civile



Collège D : Acteurs économiques



... et une équipe au service des ménages, entreprises, communes et associations

Mobilité décarbonée

Conseillère
Agathe Collard

Conseillère
Pauline Joly

Conseiller
Alexis Heckmann

Conseillère
Coline Trautmann

Adaptation

Chargée de mission
Muriel Temme

Apprentie M2
Charline Doridant

Recrut. mission carbone (COD max 36 mois)

Projets europ. et ingén. Fin.

Chargé de mission
Maxime Ammendolea

En attente : mission projets européens
En projet : fonds dédié dispositif CEE (COD max 36 mois)

Rénovation énergétique

Coordinatrice
Aurélie Bruder

Conseillère
Roxane Mathieu

Conseillère
Laurie Nogues

Economiste d'flux
Laurent Vogel

Conseillère
Sarah Fleury

Apprenti Licence Pro
Mohamed El Hannaoui

Présidente

Danielle Dambach



Bureau

Conseil d'admin.
Assemblée générale

Com' – valorisation

Chargée de communication
Anne Kielbassa

Chargé d'analyse des données
Florian Kohler

A lancer : chargé-e de mission réseau - partenariats

Supports

Directeur
Emmanuel Rivière

Assistante
Laurianne Page

Energies renouvelables

Chargé de mission EnR
Vincent Zech

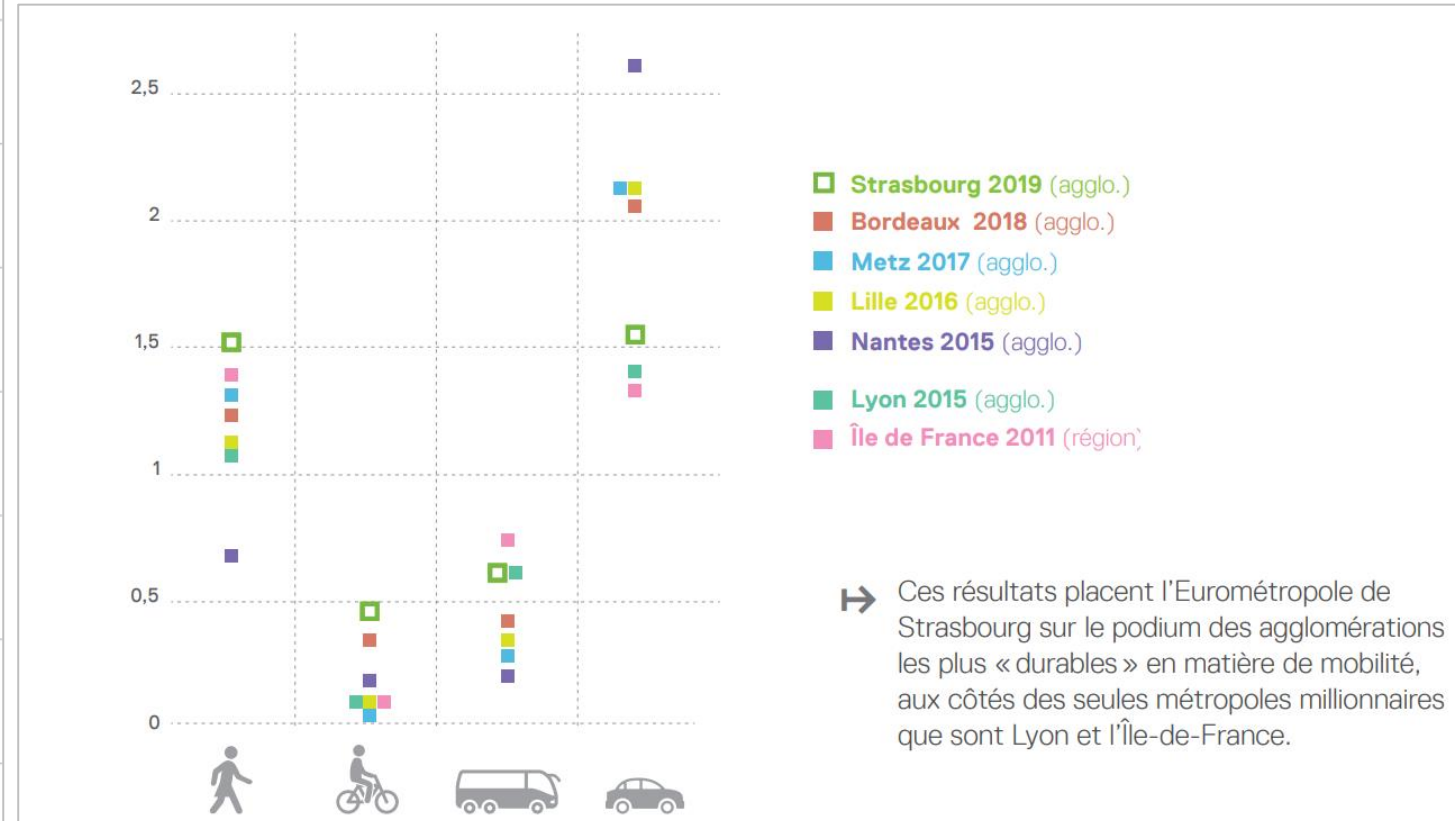
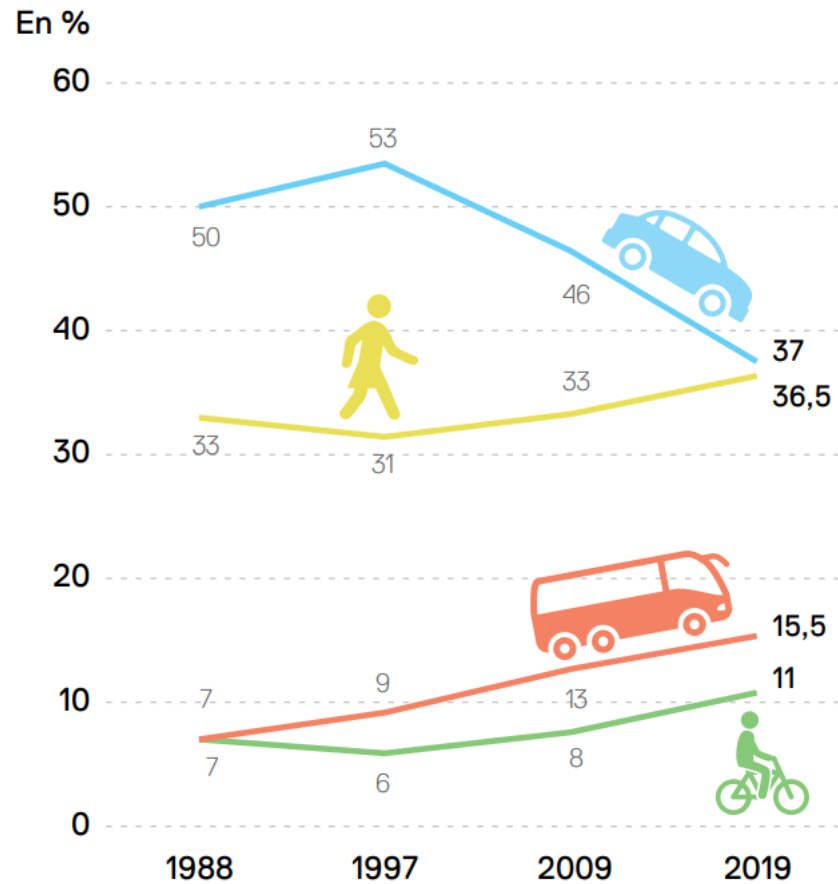
Consommation responsable

En attente : conseil en conso. resp.



Les mobilités évoluent depuis 25 ans ...

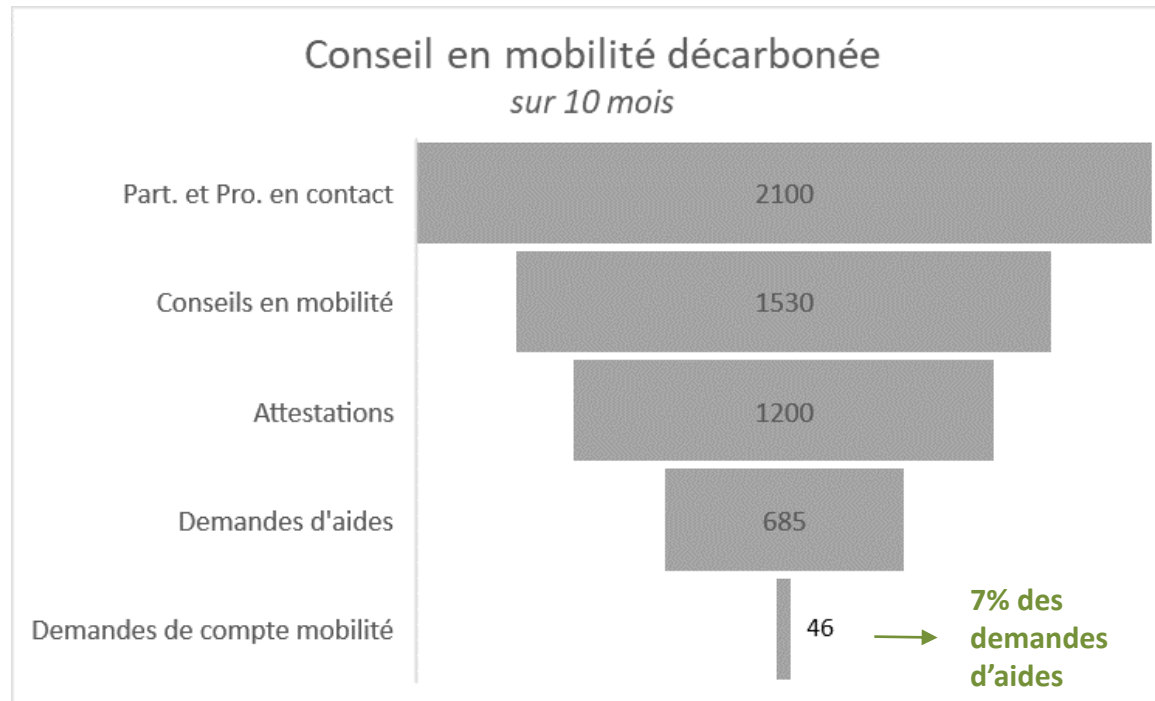
Évolution des parts modales lors des quatre enquêtes Mobilité



... et il faut accélérer (très fortement) la transformation !

➤ Conseil en mobilité durable et décarbonée

- 2100 contacts avec des ménages, 160 contacts avec des entreprises



Soutien :



Animation
observatoire ZFE :



Le logement : lutter contre la précarité énergétique



PORTRAIT DE L'EUROMÉTROPOLE DE STRASBOURG

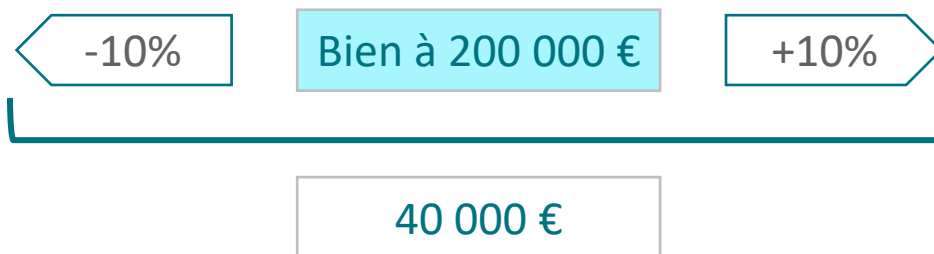
19,7% de ménages exposés au risque de précarité énergétique liée au logement, soit **38 600 ménages**

Profil des ménages concernés

- 60% des ménages sont composés d'une personne, soit 23 000 ménages
- 37% ont plus de 60 ans, soit 14 100 ménages
- 37% sont des femmes seules, soit 14 300 ménages
- La majorité vit dans un appartement : 84%, soit 32 300 ménages
- La plupart sont locataires : 69%, soit 26 400 ménages
- Une forte proportion utilise de l'électricité : 31%, soit 11 800 ménages
- 47% des ménages ont un revenu inférieur au seuil de pauvreté, soit 18 100 ménages



Le logement : vers un déclassement des biens mal notés



| | Coût moyen au m ² | Gain énergétique moyen | Coût moyen par kWh économisé | Coût moyen par logement |
|-----------|------------------------------|------------------------|------------------------------|-------------------------|
| House | 159 € / m ² | 41% | 146 (kWh/m ² /an) | 18 133 € |
| Apartment | 205 € / m ² | 45% | 103 (kWh/m ² /an) | 14 616 € |
| HLM | 268 € / m ² | 59% | 86 (kWh/m ² /an) | 16 913 € |

Décote et surcote des maisons par rapport au DPE

Le diagnostic de performance énergétique de référence est le D.
En %, en 2016

| | AB | C | D | E | FG |
|----------------------------|----------------------|-----|---|-----|------|
| Nouvelle-Aquitaine | + 13 | + 6 | | - 6 | - 16 |
| Bretagne | + 11 | + 6 | | - 8 | - 13 |
| Auvergne-Rhône-Alpes | + 11 | + 5 | | - 3 | - 7 |
| Occitanie | + 10 | + 6 | | - 7 | - 17 |
| Centre-Val de Loire | + 10 | + 5 | | - 7 | - 14 |
| Pays de la Loire | + 9 | + 4 | | - 6 | - 13 |
| Normandie | + 8 | + 6 | | - 3 | - 10 |
| Provence-Alpes-Côte d'Azur | + 7 | + 3 | | - 3 | - 10 |
| Hauts-de-France | + 6 | + 5 | | - 4 | - 9 |
| Grand Est | ns | + 5 | | - 4 | - 14 |
| Ile-de-France | PC ⁽¹⁾ ns | + 5 | | ns | - 7 |
| | GC ⁽²⁾ ns | ns | | - 2 | - 6 |
| Bourgogne-Franche-Comté | ns | + 4 | | - 6 | - 15 |

(1) Petite couronne. (2) Grande couronne.

Transition énergétique et porte-monnaie, même combat ?

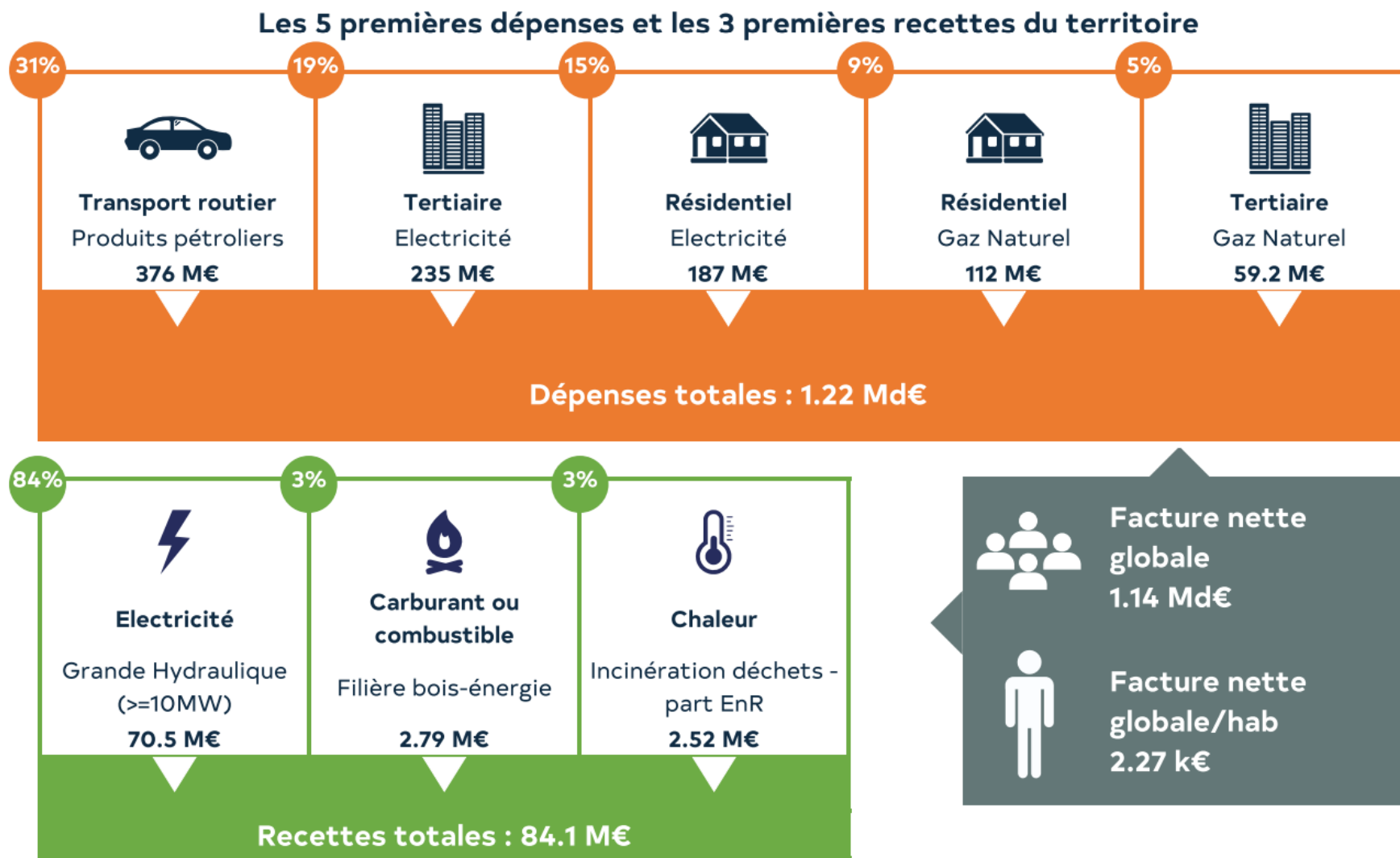
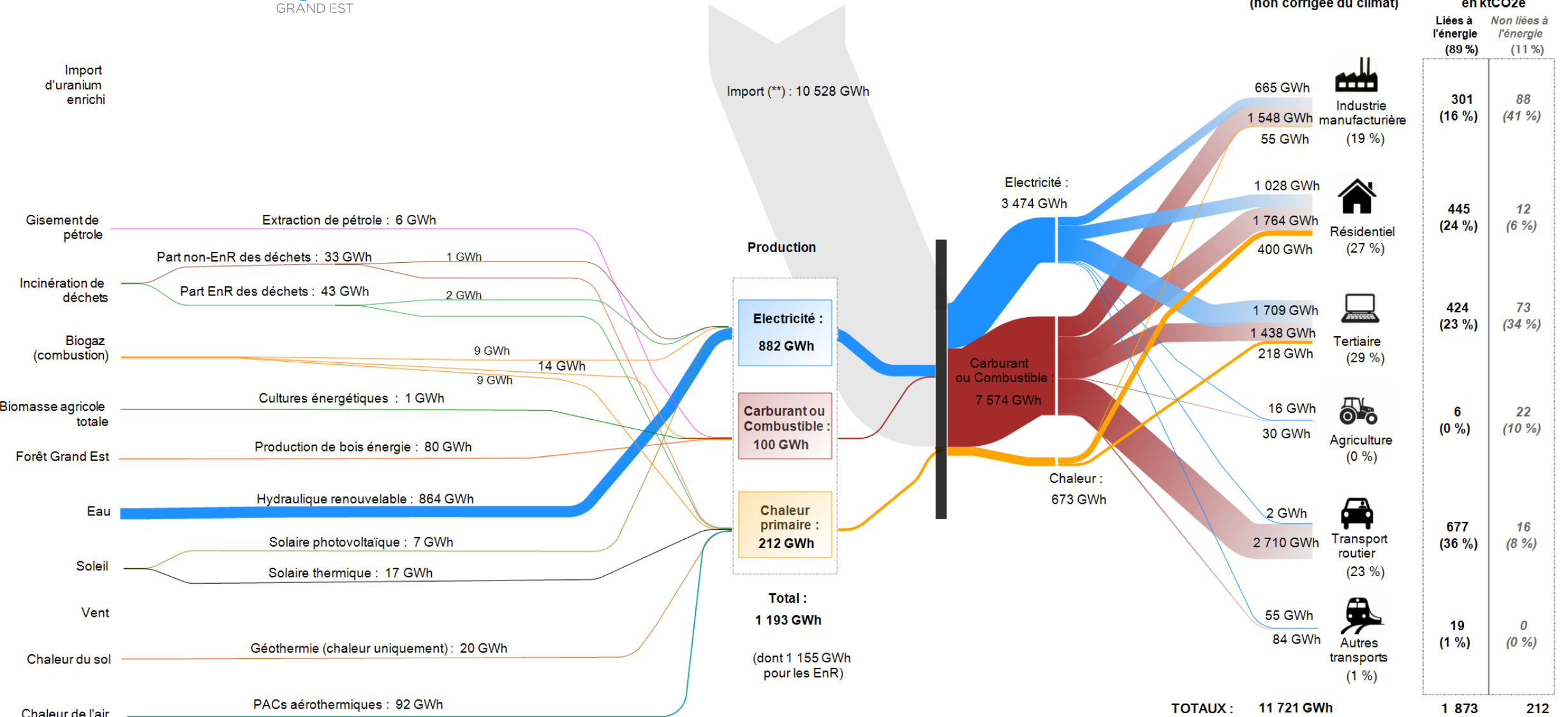


Diagramme de flux des productions d'énergie primaire et des consommations énergétiques finales en 2019

Eurométropole de Strasbourg

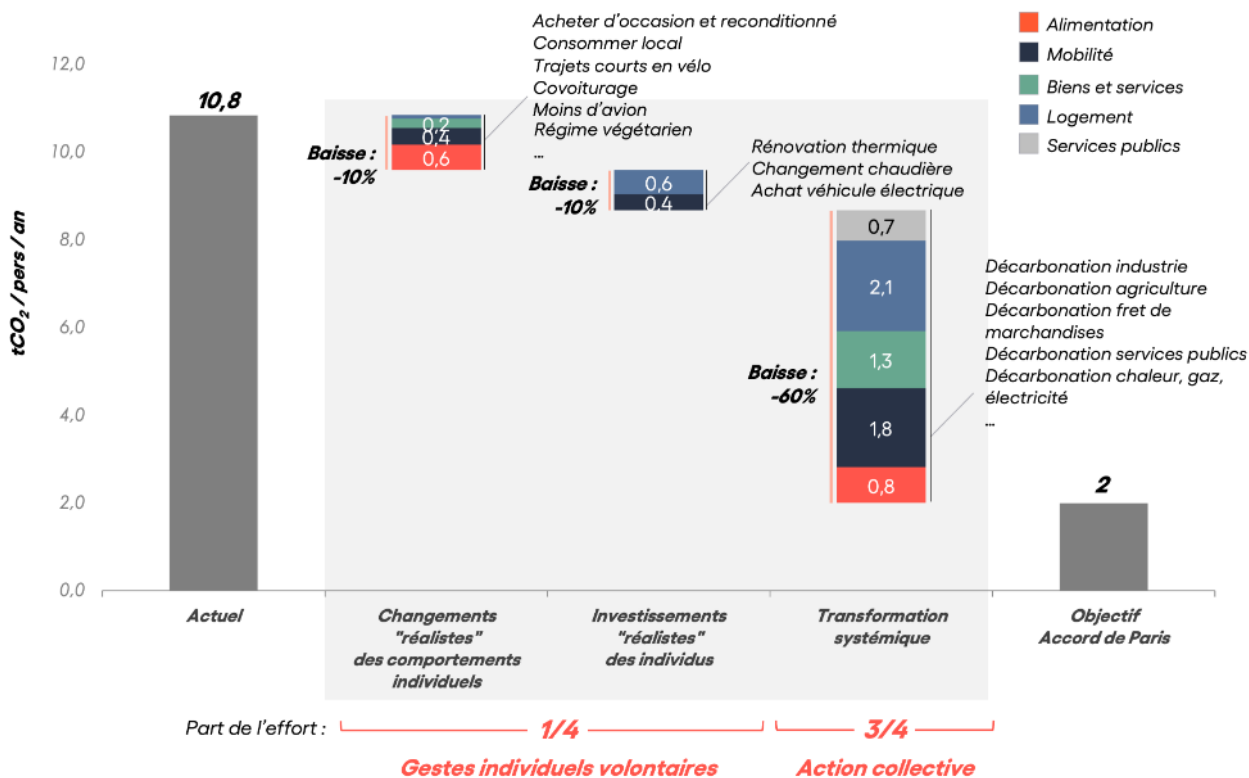


* : Les émissions de GES présentées ici ne prennent pas en compte le secteur "Branche énergie", le secteur des déchets est quant à lui inclus dans celui de l'industrie.
 ** : Correspond au solde « Production – Consommation » dans le cas d'un Export ou au solde « Consommation – Production » dans le cas d'un Import.
 Note : les flux qui apparaissent avec une valeur égale à "0" sont en réalité > 0 et < 0.5 GWh.

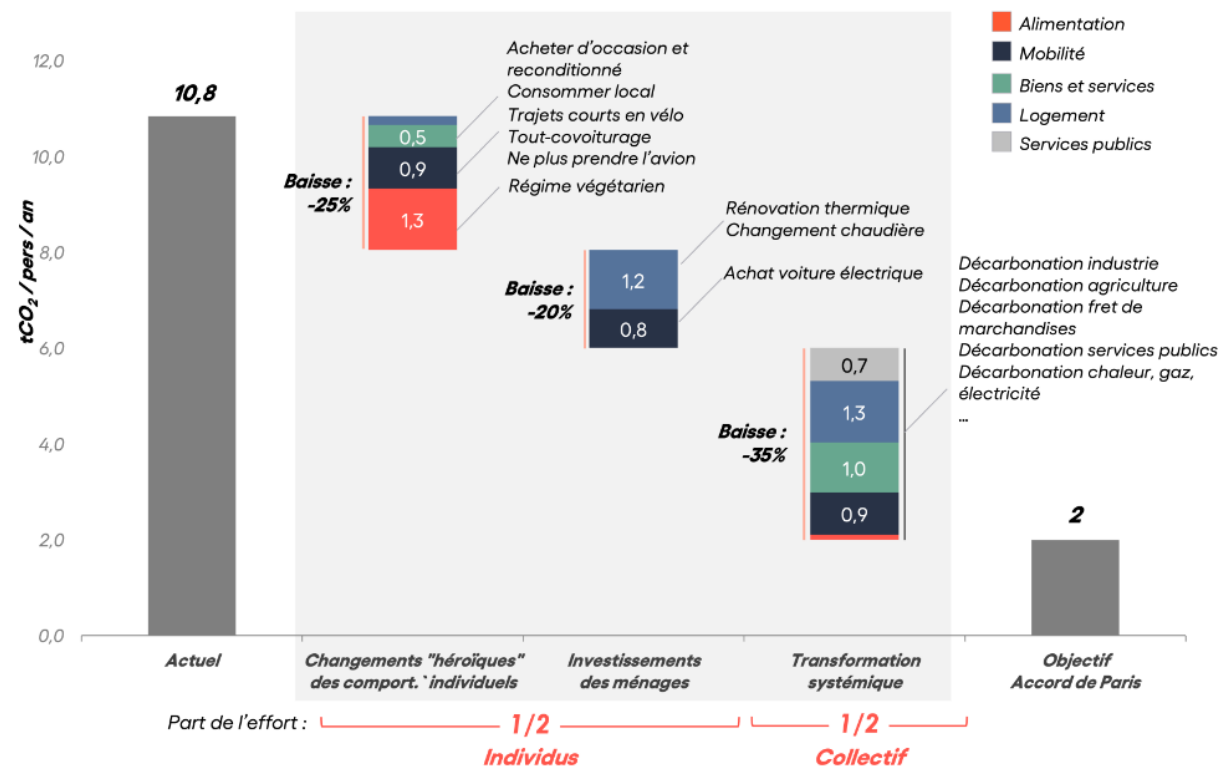
Votre mission : devenir une héroïne ou un héros du climat !!!



Leviers de réduction de l'empreinte carbone moyenne
Engagement personnel « réaliste » des individus*



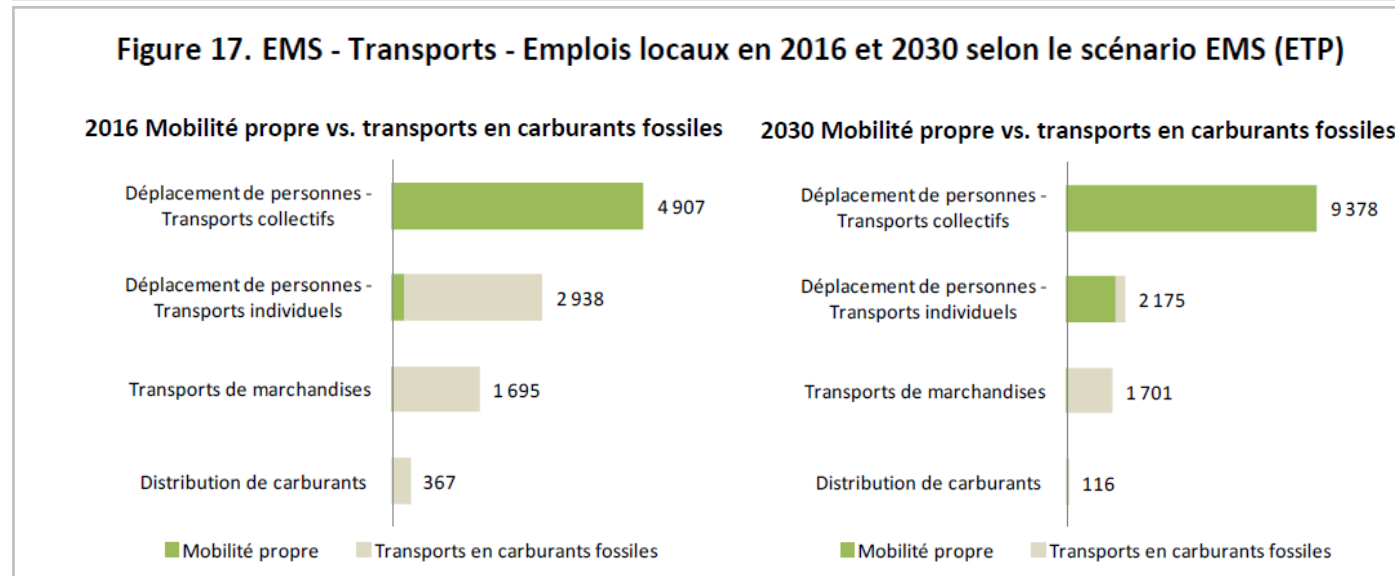
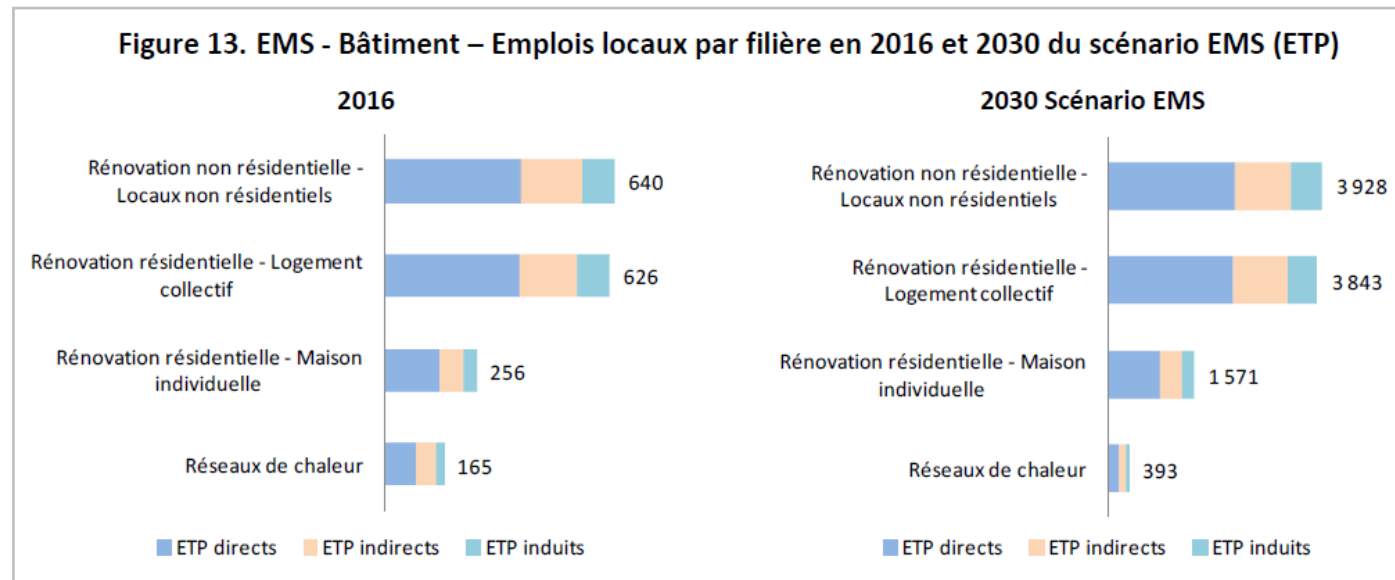
Leviers de réduction de l'empreinte carbone moyenne
Engagement personnel « héroïque » des individus



Et pour terminer : 15000 nouveaux emplois locaux liés à la transition énergétique sur l'Eurométropole de Strasbourg



ADEME, IN NUMERI, TRANSITIONS ET AUXILIA. 2020. Impact sur l'emploi et l'économie de la transition énergétique en Grand-Est, Zoom sur Eurométropole de Strasbourg, État des lieux 2016 et perspectives 2030. 112 pages.





AGENCE DU CLIMAT

le guichet des solutions

Eurométropole de Strasbourg