

1ère édition du  
**Forum écocitoyenneté  
et développement durable**  
de Fegersheim



**Supports de conférence**

**LA POLLUTION LUMINEUSE**

**#5**



# Association Nationale pour le Protection du Ciel et de l'Environnement Nocturnes



PRÉSERVONS LA NUIT

**20 ANS**



*Pollution lumineuse: causes, conséquences, règles  
Etat des actions menées avec les collectivités locales*

***FEDD FEGERSHEIM le 23.10.22***

*Jean-Michel LAZOU, correspondant Alsace et Moselle*

## L' ANPCEN depuis plus de 20 ans (1999)

- Association nationale dédiée aux **enjeux de la lumière artificielle, la qualité de la nuit, l'environnement nocturne (pollution lumineuse)**
- **Informier, conseiller, accompagner** bénévolement et sans frais (60 correspondants)
- **Agrément** MTES, nombreux **partenaires** et soutiens
- Label national « **Villes et Villages Etoilés** » tous les 3 ans

# Causes et évolution de la pollution lumineuse

*11 millions de points d'éclairage public...*

- + 3,5 millions enseignes et publicités lumineuses
- + illuminations (patrim, imm. non-résid.), éclairages industriels et commerciaux
- + routes, parkings, stades, parcs publics, vitrines, bureaux vides, éclairages extérieurs privés ou résidentiels...etc

## **L'éclairage public en France aujourd'hui:**

41% conso électr. collectivités et 4% des émiss. GES

## **Il a presque doublé en 20 ans:**

- + 89% de points lumineux installés
- + 94% quantité de lumière émise dans l'environnement



# PL en Europe vue de l'espace (clichés satellitaires)

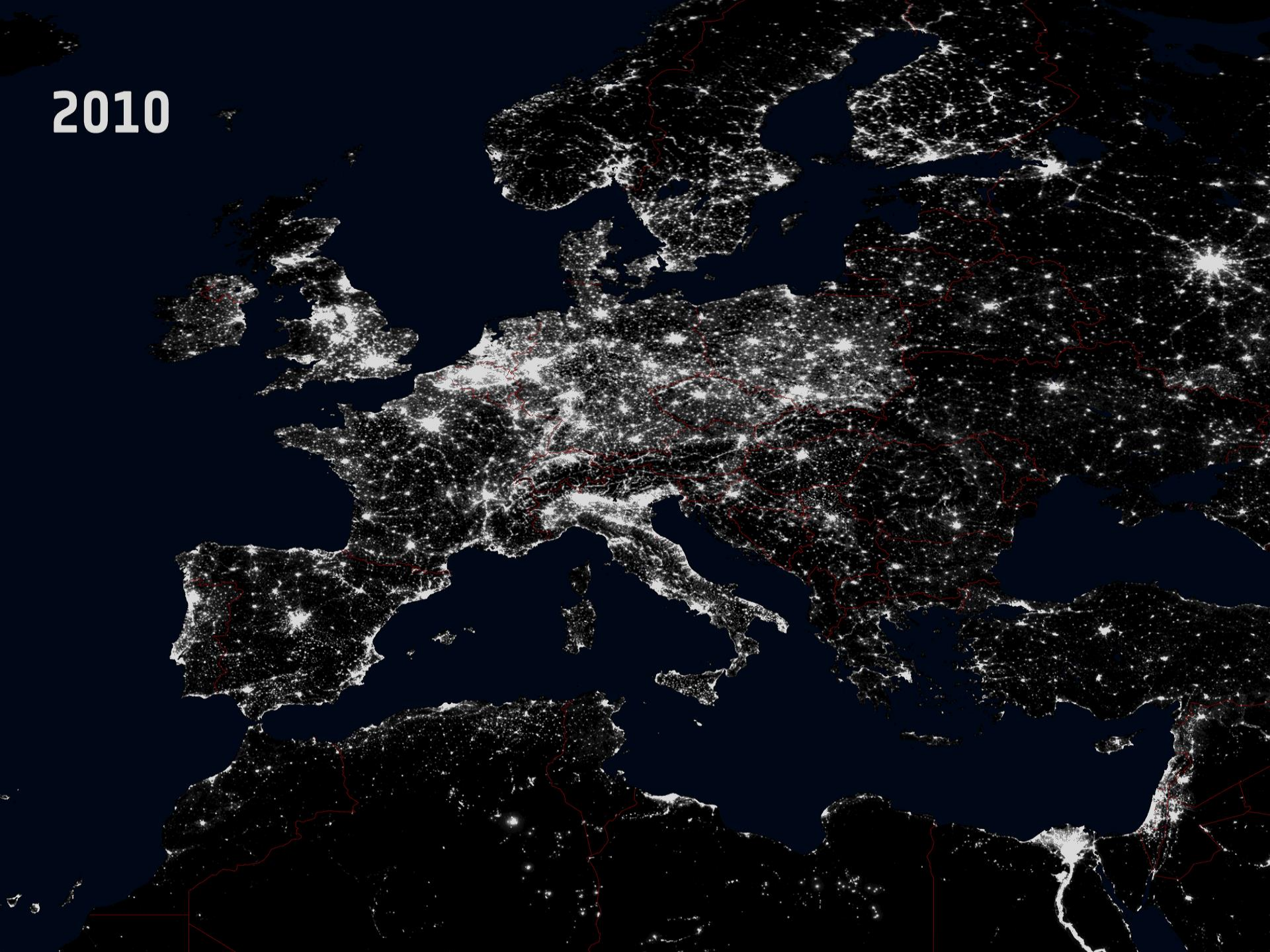


**1992**

**L'évolution de la PL en Europe vue de l'espace**



2010



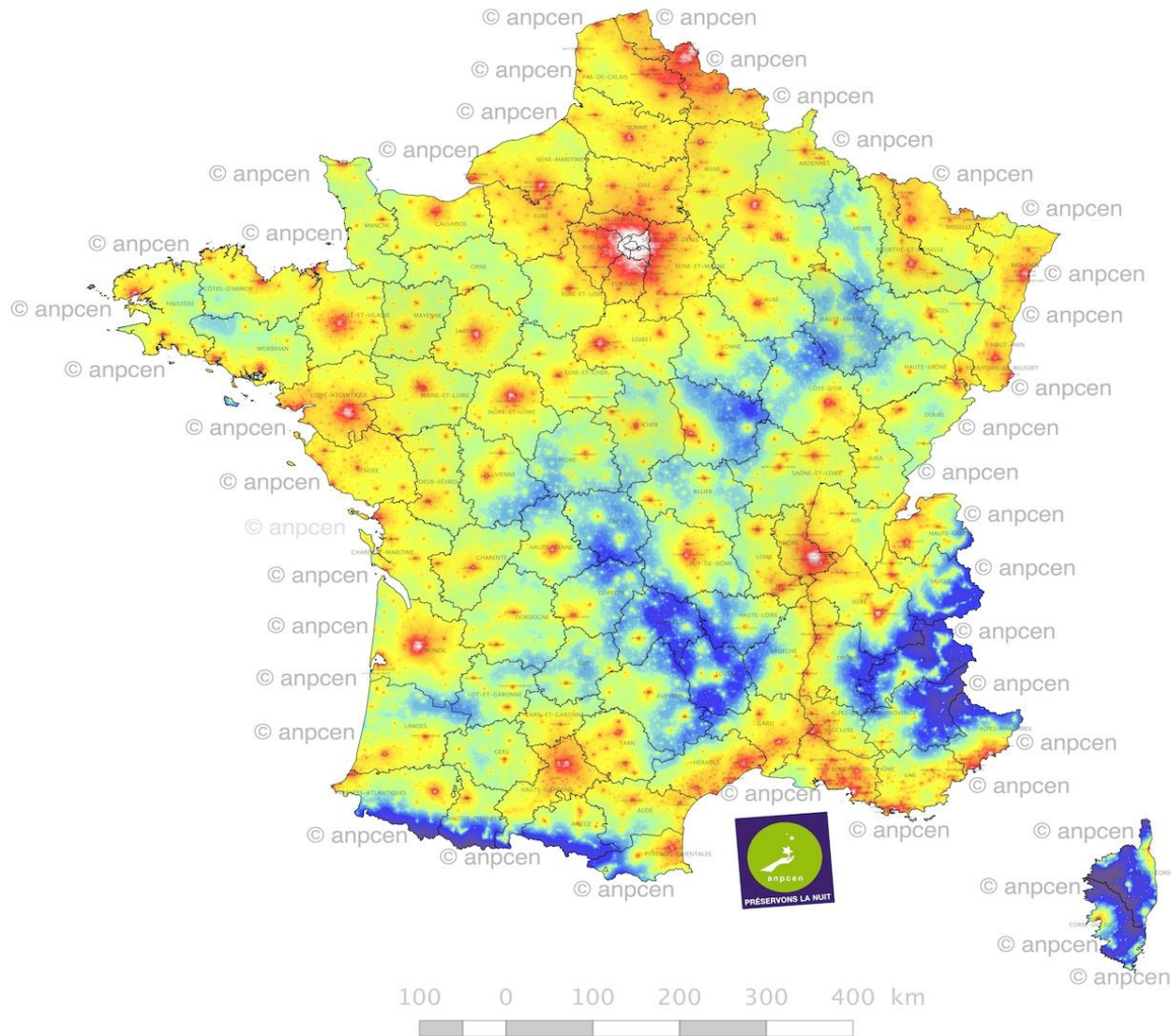


## Cartographie mondiale de la PL en 2015

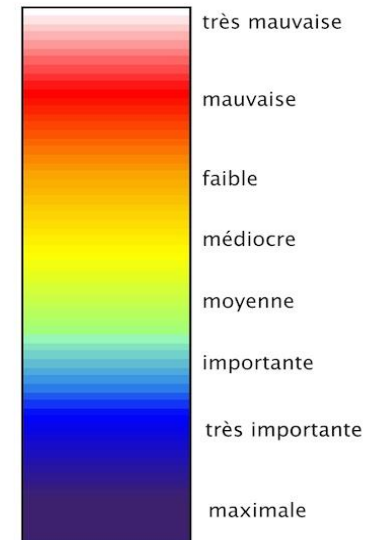
Accélér. 3%/an >> réactions /climat, biodiv., épidém, zoonoses...?



# Cartogr. PL perçue depuis le sol (ANPCEN)



Qualité du ciel et de l'environnement nocturnes en France métropolitaine



Cartographie au 1er janvier 2015 réalisée par l'Association nationale pour la protection du ciel et de l'environnement nocturnes, agréée pour la protection de l'environnement, oeuvrant nationalement et localement, pour la qualité de la nuit depuis 15 ans.  
©Cartographie-Anpcen 2015

## Effets/ biodiversité -dont les humains- et écosystèmes

**Faune**: attraction/répulsion, effets rythmes biolog.(horm.)

**Flore, plantes, arbres**: photosynthèse

**Humains**: pathologies rétiniennes, rythmes circadiens (sécrét. hormones), qualité du sommeil, défenses immunitaires ... >> effets délétères surtout quand forte proportion «**lumière bleue**» (> 3000K)

**Ecosystèmes** (terrestres, aériens et aquatiques) sont **perturbés par les lumières artificielles nocturnes**, notamment si exposition longue et pendant toute l'année

# Principales RAISONS DE RÉDUIRE LA POLLUTION LUMINEUSE et de LIMITER L'ÉCLAIRAGE la nuit

- **1. Nuit: habitat - obscurité: ressources**  
Lumière fragmente, dégrade habitats et espaces naturels (biodiv.)
- **2. Ampoule électrique depuis 150 ans. EP électr. depuis 70/80 ans** Depuis centaines millions d'années l'alternance J/N a structuré et synchronisé horloge biol. Interne du vivant > pilote rythmes biol.
- **3. L'éclairage permanent et le sur-éclair la nuit > sur-consommation énergétique > dépenses publiques coûteuses et inutiles**  
*-sans que soit établie aucune corrélation entre extinct. EP / vols, cambriolages, agressions, accidents ...*
- **4. Sauver la nuit: retrouver ciel étoilé** (bien cultur. /leg génér. futures)
- **5. Lutte contre nuisances et poll. lumineuses: obj. public ds 5 lois** (2009 à 2021) et dans 1 réglementation (27.12. 2018) et le Plan gouvernemental de sobriété énergétique (début octobre 2022)

## Analyse critique du Plan gouvernemental de Sobriété énergétique *concernant l'éclairage et la lumière* (oct. 2022)

- **Des aspects vertueux que l'ANPCEN soutient, mais lacunaire, parfois peu cohérent, pas référence /besoins réels, tout abordé /offre du marché**
- 42 chapitres (Etat, entreprises, activ. tertiaires et commerciales, industrie, logement, transports, numérique, culture, sport...et 1/collectivités territ.
  - 2 pages (sur 50) concerne EP et lumières.
  - Essentiellement /Leds et détecteurs de présence (technol.!... coûts? –notamment maintenance...)
    - extinctions *EP* ? : « quand c'est possible »?...)
    - extinctions *ens.+pub lum., façades, patrimoine* ? : 1h à 6h... réglementation existe depuis 10 ans (2012 et 2013 jamais contrôlé... l'AMF proposait dès 23h, l'ANPCEN dès fermeture ou fin activités
    - extinct. *entreprises en ZA* ? : très peu développé dans le Plan...
- Comment sera appliqué et contrôlé ? (valse des dérogations, manque de moyens et de volonté, poids du lobbying et groupes de pression...)

# Principales recommandations ANPCEN

- Partir des besoins réels et spécifiques d'éclairage
- Rechercher sobriété énergétique et lumineuse
- Réduire durées d'éclairage en fonction besoins, usages
- Orienter convenabl. luminaires, maîtriser flux (lum.intrus.)
- Éliminer lumières à forte composante bleue (certaines leds)
- Sensibiliser, associer habitants, acteurs économ., serv.gend.
- Expérimenter, adapter et progresser suite à bilans partagés

# 37 communes Bas-Rhin pratiquent l'extinction

(dans l'EMS) (bleu: 12 communes labellisées VVE)

## - Moins de 1 000 habitants (x 19)

Bassemberg	Bosselshausen	Bourgheim	Cosswiller
Gambenheim	Gougenheim	Hunspach	Lichtenberg
Memmelshoffen	Mitschdorf	Niedersoultzbach	Obersteinbach
Ranrupt	Reipertswiller	Rosenwiller	Saint-Pierre
Wildersbach	Wintzenheim/Kocher.	Zittersheim	

## - Plus de 1 000 habitants (x 11)

Dorlisheim	Eckartswiller	Grandfontaine	Griesheim p/Molsh
Holtzheim /EMS	Mertzwiller	Niederbronn	Villé
Wangenbourg	Wingen/Moder	Woerth	

## - Plus de 5 000 habitants (x 3)

Mundolsheim /EMS	Reichstett /EMS	Vendenheim /EMS
------------------	-----------------	-----------------

## - Plus de 10 000 habitants (x 4)

Haguenau	Obernai ?	Saverne	Schiltigheim /EMS
----------	-----------	---------	-------------------

## 32 expérimentent extinction et/ou abaissement

(dont 4 VVE et 5 EMS)

Altorf	Barr	Bouxwiller	Chatenois	Dachstein
Dangolsheim	Dorlisheim	Ergersheim	Eschau/EMS	Fegersheim ?/EMS
Herrlisheim	Gerstheim	Kolbsheim/EMS	Lembach	Marlenheim
Muttersholtz	Mutzig	Neubois	Nordheim ?	Obernai
Orschwiller	Osthouse	Plobsheim/EMS	Quatzenheim	Roeschwoog
Rosheim	Rossfeld	Schleithal	Seltz	Still
Strasbourg/EMS	Wingen (Lembach)			

- ce qui représente (09.22) près de 70 com. Bas-Rhin (13,5%) qui pratiquent ou expérimentent l'extinction et/ou l'abaissement d'intensité, dont 10 sur 33 dans l'EMS (30%)

# Merci de votre attention...

*La vie a besoin de la nuit !  
la nuit a besoin de nous.*



**20 ANS** D'EXPERTISE, D'ACTION BÉNÉVOLE  
NATIONALE ET LOCALE, POUR L'INTÉRÊT GÉNÉRAL



[jean-michel.lazou@anpcen.fr](mailto:jean-michel.lazou@anpcen.fr)